

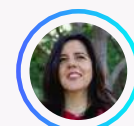
Lunes 8

Equidad de Género

CHARLA 1 15:00 hrs.

Liderar desde lo femenino. Estilos horizontales y disruptivos que cambian el mundo

¿Cómo encontrar espacios de participación para las mujeres? Te invitamos a conocer la experiencia de mujeres líderes a través del relato de la autora del libro "Liderando desde lo femenino".



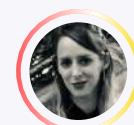
Panelista | **Tatiana Camps**

Consultora en Transformación organizacional y liderazgo femenino.

CHARLA 2 17:00 hrs.

Los fantasmas de la equidad

¿Cuáles son los efectos que tiene la construcción de identidad en las personas? Derriba mitos en torno a la equidad de género y aprende con hechos y cifras sobre la realidad en torno al tema.



Speaker | **Nerea de Ugarte**

Psicóloga, Asesora y Conferencista en temáticas de Empoderamiento, Equidad de Género e Inclusión.

Martes 9

Inclusión de Personas con Discapacidad

CHARLA 3 11:00 hrs.

Por una Inclusión Laboral efectiva de las Personas con Discapacidad

Tendremos la mirada de la Red de Empresas Inclusivas y el Pacto de productividad para conocer ¿cuáles son las claves para entender el camino recorrido por sus instituciones, y los retos propuestos para el logro de un futuro inclusivo?



Panelista | **Ángela Díaz**

Consultora Técnica en Proyecto BID Pacto de Productividad Chile.



Panelista | **Carolina Jessen**
Coordinadora Ejecutiva de la Red de Empresas Inclusivas de la SOFOFA (ReIN).



Panelista | **Hernán Núñez**

Secretario Ejecutivo Comité Discapacidad de la SOFOFA.

CHARLA 4 15:00 hrs.

Fomentando una Cultura Inclusiva

Mauricio Riffo nos invitará a conocer y reflexionar a través de su propia historia de vida, acerca de la realidad que viven día a día las personas en situación de discapacidad, los persistentes obstáculos, pero también cómo una mirada distinta puede marcar la diferencia al momento de crear espacios inclusivos.



Speaker | **Mauricio Riffo**

Asesor comunicacional en temas de inclusión.



Speaker | **Pamela Jamarne**

Gerente Senior Relaciones Laborales y Diversidad, Equidad e Inclusión Deloitte Chile.

PROGRAMA



Miércoles 10

Generaciones

CHARLA 5 11:00 hrs.

Resignificar la vejez

Reflexionemos sobre el valor que tienen las personas mayores en el mundo y cómo darle un nuevo significado a esta etapa de la vida.



Panelista | **Ximena Abogabir**

Socia cofundadora y Vicepresidenta de Travesía100.



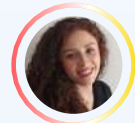
Panelista | **Macarena Rojas**

Coordinadora Ejecutiva Centro UC Estudios Vejez y Envejecimiento.

CHARLA 6 15:00 hrs.

Edadismo y viejismo

¿La edad es sólo un número? Te invitamos a esta interesante charla sobre cómo percibimos la edad y cómo hacer espacios inclusivos para personas mayores.



Speaker | **Agnieszka Bozanic**

Presidenta Fundación GeroActivismo.

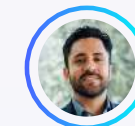
Jueves 11

Diversidad Sexual

CHARLA 7 11:00 hrs.

De la intención a la acción: Inclusión LGBTIQ+

Compartamos la experiencia de 3 organizaciones referentes en temáticas LGBTIQ+ y cómo han logrado pasar a acciones concretas en lograr espacios inclusivos y seguros para el colectivo LGBTIQ+.



Panelista | **Emilio Maldonado**

Fundador Red de empresas Pride Connection Chile.



Panelista | **María Seara**

People Manager de AB InBev para Chile, Bolivia y Paraguay.



Panelista | **Lucas Chávez Alcorta**

Gerente Regional de Branding & PR Falabella.

CHARLA 8 15:00 hrs.

El Futuro es Trans Inclusivo

Desde una mirada humana hablaremos sobre diversidad sexual LGBTIQ+, conceptos, inclusión y dificultades educativas, así como de inclusión laboral, analizaremos desde las oportunidades hasta las frustraciones de la coexistencia social y laboral.

Conoceremos vivencias de existir y sobrevivir siendo Trans desde la invisibilización familiar, social y de las políticas públicas.



Speaker | **Andrés Ignacio Rivera Duarte**

Académico, Consultor Internacional en Derechos Humanos e Identidad de Género.

Viernes 12

Interculturalidad

CHARLA 9 11:00 hrs.

Valorar la interculturalidad

Desarrollar y fortalecer la cultura de inclusión de personas migrantes en la empresa requiere de estrategias que influyan de manera positiva en la convivencia y valoración de todas las diferencias.



Panelista | **Carlos Baeza**

Coordinador de Asuntos Migratorios de la OIM-Chile.



Panelista | **Clara María Bozzo**

Directora Legal Comercial de Microsoft Argentina.

CHARLA 10 15:00 hrs.

Cómo empezar el viaje hacia la interculturalidad

Te invitamos a conocer de la voz de expertas cómo podemos empezar a trabajar desde una mirada intercultural la diversidad en nuestras organizaciones.



Panelista | **Francisca Ibáñez**

Responsable Programa Laboral en Fundación Servicio Jesuita a Migrantes.



Panelista | **Belén de la Torre**

Directora de sostenibilidad de Fundación Servicio Jesuita a Migrantes.